

## Akwizycja danych USB z espressoDAQ

Chciałbyś uzyskiwać **wiarygodne** wyniki pomiarów wielkości fizycznych? **Bez żadnych problemów**, bez większego wysiłku?

**Wysoka jakość i osiągi w atrakcyjnej cenie** - to jest to, co gwarantuje rodzina wzmacniaczy pomiarowych espressoDAQ. **Moduły USB do akwizycji danych są bardzo kompaktowe** i dodatkowo **łatwe w użyciu w wielu różnych zastosowaniach**.

### Kompaktowe i elastyczne - wzmacniacze dla każdego zadania.

Pomiar **siły, ciśnienia, temperatury lub napięcia** - espressoDAQ zapewnia odpowiedni wzmacniacz do danej aplikacji i zadania pomiarowego:

#### DQ430 wzmacniacz dla przetworników tensometrycznych z technologią częstotliwości nośnej.



Moduł DQ430 posiada **cztery kanały** i wspiera układy tensometryczne w konfiguracji **pół- i pełnego mostka**.

[Dowiedz się więcej...](#)

#### DQ401 Dynamiczny wzmacniacz prądowy/ napięciowy.



Moduł DQ401 umożliwia pomiar **prądu i napięcia**. Ten dynamiczny wzmacniacz posiada cztery indywidualnie konfigurowalne wejścia prądowe lub napięciowe.

[Dowiedz się więcej...](#)

#### DQ809 wzmacniacz dla termopar.



Moduł wejściowy DQ809 termopary umożliwia niezawodny pomiar temperatury. Powszechnie stosowane osiem rodzajów termopar może być połączonych do wzmacniacza za pomocą adaptera.

[Dowiedz się więcej ...](#)

## Najważniejsze funkcje

Czy to siła i ciśnienie, prąd i napięcie lub temperatura: rodzina espressoDAQ pozwala uzyskać natychmiastowe rezultaty pomiarów. Szybki, wygodny i ekonomiczny - espressoDAQ oferuje wiele korzyści:

- Bardzo kompaktowy: rozmiar obudowy 24 mm x 71 mm x 116 mm
- Bezpośrednia obsługa z poziomu PC: jeden moduł, obsługiwany za pomocą łącza USB komputera PC.
- Funkcja Plug and Measure przy użyciu TEDS elektronicznej karty katalogowej przetwornika
- Podłączenie przetwornika za pomocą wtyków RJ45, które mogą być montowane na miejscu
- Wysoka rozdzielczość i jakość pomiaru
- Technologia częstotliwości nośnej, minimalizacja efektów zewnętrznych zakłóceń
- Łatwy w użyciu
- Atrakcyjna cena za kanał.

## Podłącz i mierz!



Szybka i łatwa droga do wyników Twoich pomiarów.

**Interfejs USB** umożliwia wzmacniaczom rodziny espressoDAQ łatwe podłączenie do komputera.

**Jeden moduł ...** jest zasilany bezpośrednio z komputera poprzez interfejs USB.

Czy można użyć kilka modułów jednocześnie? Oczywiście. Rozbuduj Twój system espressoDAQ w zaledwie kilku krokach!

**Kilka modułów ...** może być podłączonych za pomocą aktywnego huba USB. Pozwala to stworzyć w pełni zsynchronizowany system z maksymalnie 4 modułami. USB 2.0 High Speed zapewnia pełną przepustowość.

## Łatwa konfiguracja



## Podłącz i realizuj swoje zadania pomiarowe!

Przetworniki są połączone za pomocą wtyczek **RJ45**, które mogą być montowane **bez użycia** jakichkolwiek narzędzi za pomocą techniki samozaciskowej. Przejdź [tutaj](#), aby zobaczyć, jakie to proste.

Ponadto dwa z trzech wzmacniaczy obsługują technologię TEDS (Transducer Electronic Data Sheet). Gdy dane przetwornika zostaną raz zapisane w chipie TEDS, przetwornik nie musi być ponownie konfigurowany, przy kolejnym podłączeniu do wzmacniacza.

## Mnogość aplikacji



### Optymalny do zastosowań mobilnych.

Czy rozbudowany system pomiarowy jest zbyt drogi lub zbyt skomplikowany dla Twojej aplikacji?

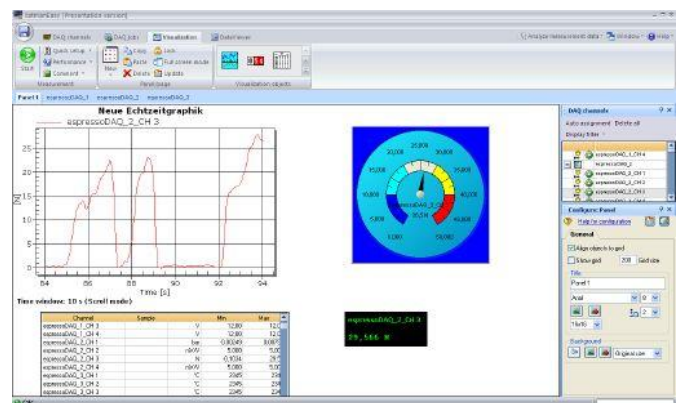
Czy to w **laboratoriach** lub w uniwersyteckich **projektach badawczych** - rodzina wzmacniaczy espressoDAQ jest idealnym rozwiązaniem dla wielu zastosowań i nadaje się szczególnie do zastosowań **mobilnych**. Dzięki swoim niewielkim rozmiarom i łatwości użycia, pomiary podczas **serwisowania** nie są żadnym problemem.

## Kompletny pakiet oprogramowania

Niezależnie od tego, czy wolisz oprogramowanie, które jest **łatwe w użyciu**, wymagasz integracji z **systemem programowania graficznego LabVIEW** \* lub chcesz włączyć **espressoDAQ** do własnej **aplikacji programowej** - pakiet oprogramowania espressoDAQ zapewnia odpowiednie rozwiązanie.

### catman ® Starter - łatwy w użyciu

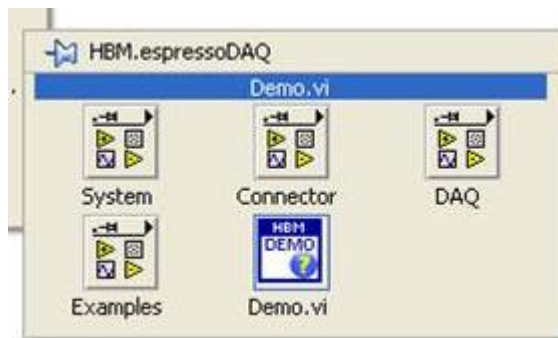
Oprogramowanie catman ® Starter zostało specjalnie dostosowane do espressoDAQ i przekonuje dzięki wyjątkowej łatwości obsługi. Od konfiguracji systemu, poprzez akwizycję danych i ich graficzną wizualizację – wystarczy kilka kliknięć myszką, które pomogą Ci osiągnąć swoje cele. Graficzne analizy i eksport do powszechnie używanych formatów danych uczyni catman ® Starter praktycznym narzędziem, które nie wymaga programowania.



[Zobacz video Catman ® Starter](#)

## Sterownik LabVIEW \* - integracja z systemem programowania graficznego

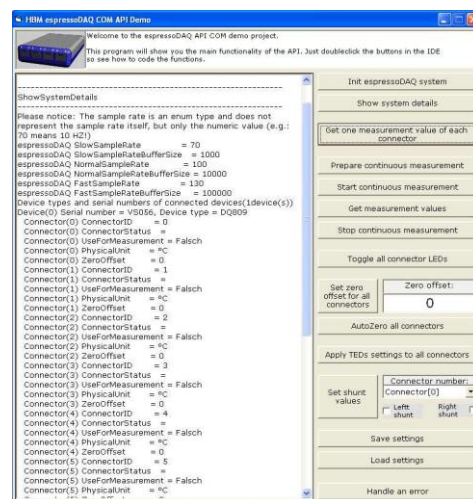
Gdy środowisko graficznego programowania **LabVIEW** \* jest używane do akwizycji pomiarów sterownik LabVIEW umożliwia **łatwą integrację modułów** espressoDAQ. Wymagane obiekty typu głybs, tzw. **VI**, dostępne są do **konfigurowania i pozyskiwania danych pomiarowych**.



## .NET / COM API - obszerne biblioteki funkcji

Chcesz zintegrować espressoDAQ z własną aplikacją? API zapewnia obszerną bibliotekę funkcji. API wspiera środowiska programistyczne bazujące zarówno na .NET jak i COM (ActiveX).

\* *LabVIEW to marka National Instruments.*



## Raporty z aplikacji

### Kratos Safety nie pozostawia niczego przypadkowi

Kratos Safety jest wiodącym producentem wyposażenia zabezpieczającego przed upadkiem. Zarówno w swoich produktach oraz w swoich badaniach firma koncentruje się na bezpieczeństwie - i opiera się na danych uzyskanych za pomocą kompletnego łańcucha pomiarowego od firmy HBM.

[Przeczytaj więcej...](#)

Biuro Inżynierskie Maciej Zajączkowski, ul. Krauthofera 16, PL 60-203 Poznań  
Tel./Fax. +48 61 66 25 666, e-mail: [info@bimzajac.com.pl](mailto:info@bimzajac.com.pl), www: <http://www.hbm.com.pl>